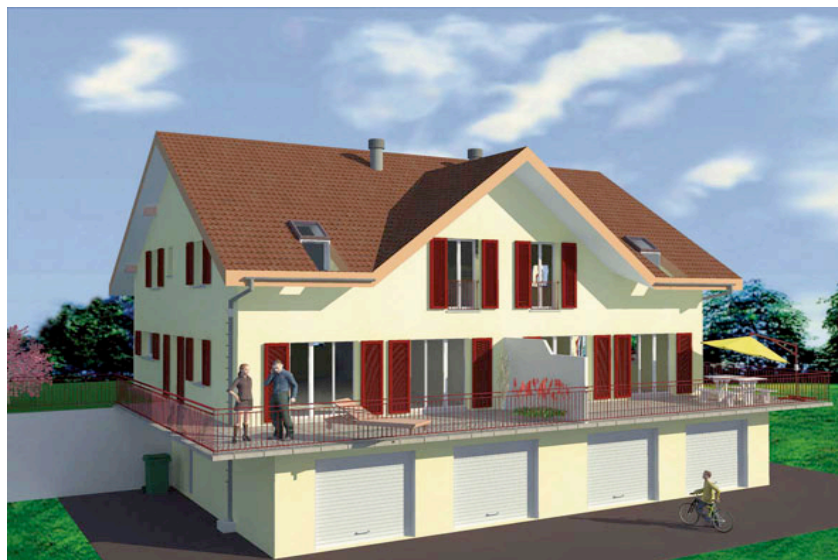


Promotion

ARZIER



- Lot 2 Villa jumelle, Terrain 289m²
- Lot 3 Villa jumelle, Terrain 292m²
- Lot 6 Villa jumelle, Terrain 254m²
- Lot 7 Villa jumelle, Terrain 431m²
- Lot 8 Villa jumelle, Terrain 515m²
- Lot 9 Villa jumelle, Terrain 332m²
- Lot 11 Villa jumelle, Terrain 283m²
- Lot 12 Villa jumelle, Terrain 268m²
- Lot 13 Villa jumelle, Terrain 310m²
- Lot 14 Villa jumelle, Terrain 938m²
- Lot 15 Villa jumelle, Terrain 1'671m²
- Lot 16 Villa jumelle, Terrain 459m²

Chaque villa jumelle a une surface de 180m² habitables, répartis en 5,5 pièces

Magnifique Terrasse de 40m² / Budget cuisine : Fr. 30'000.-

Chambres : Parquet collé, et armoires / 3 salles d'eau

Le sous-sol est entièrement excavé avec 2 Garages fermés

Inclus : machine à laver + sèche-linge

Chauffage : Pompe à chaleur avec panneaux solaires

IMMO DISCRET

079-276 80 52

Pour la vente :

www.immodiscret.ch

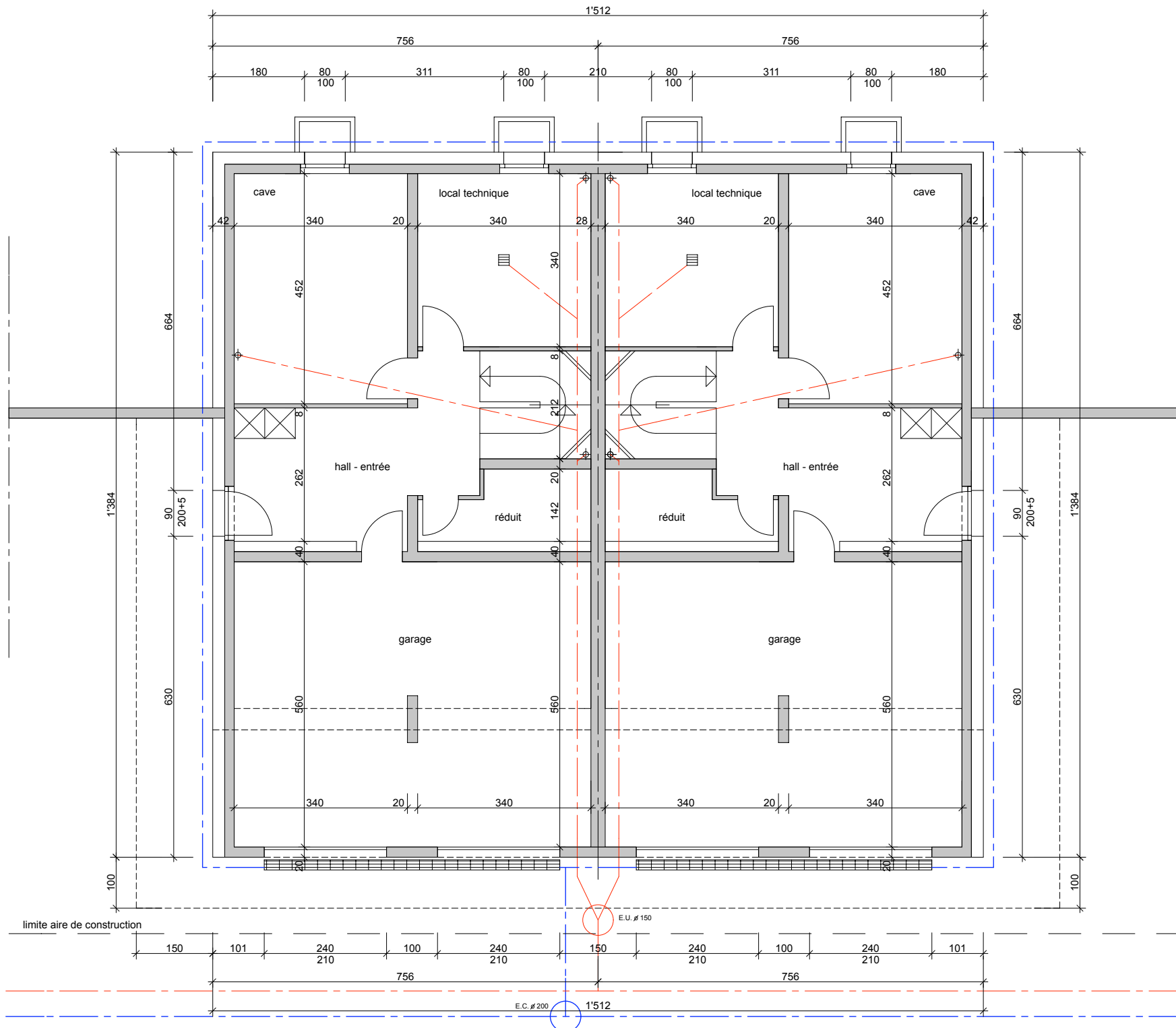
Impasse Champ-Colin 6, 1260 Nyon

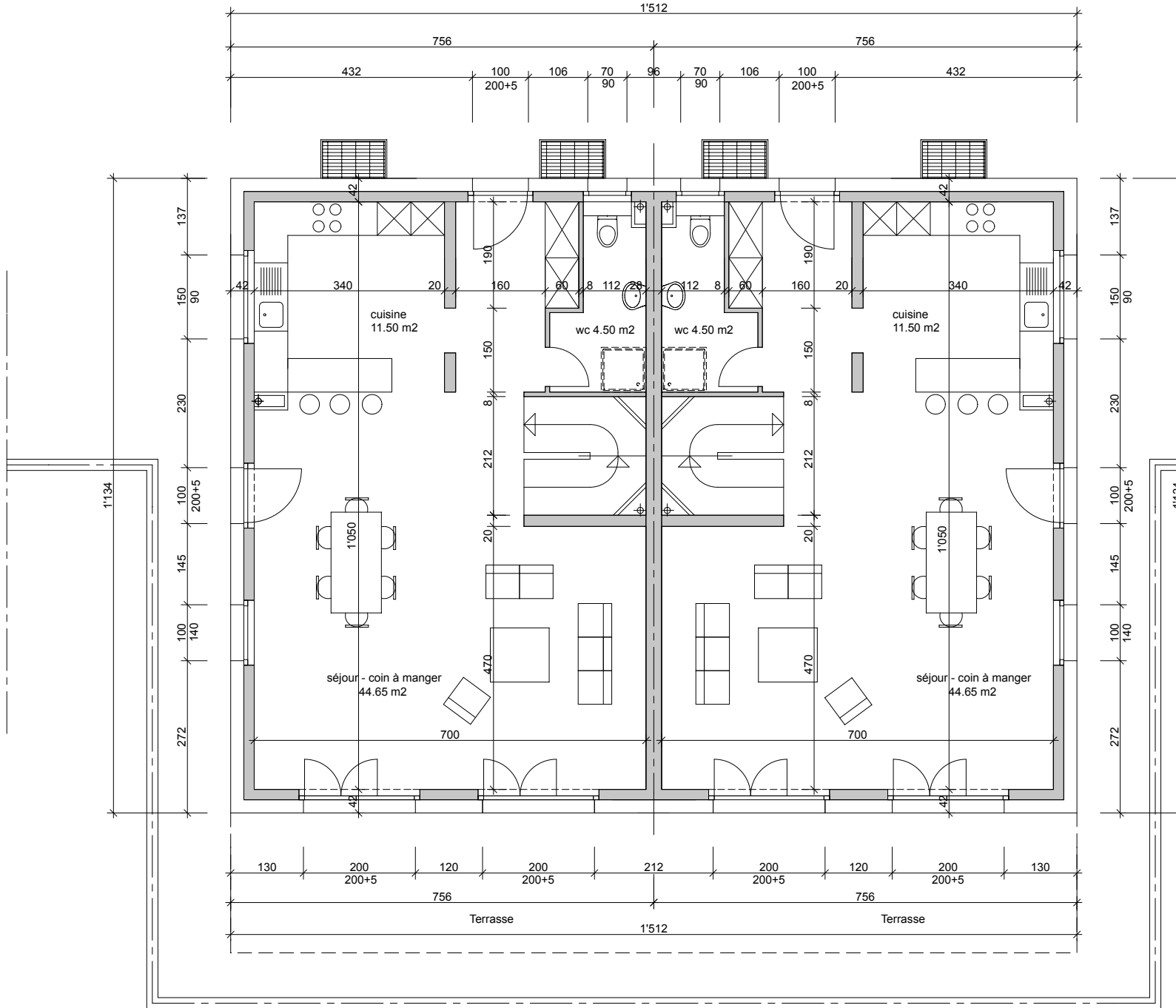
**Promotion réalisée
et construite par**

BAT^{SA}
CONSTRUCTION

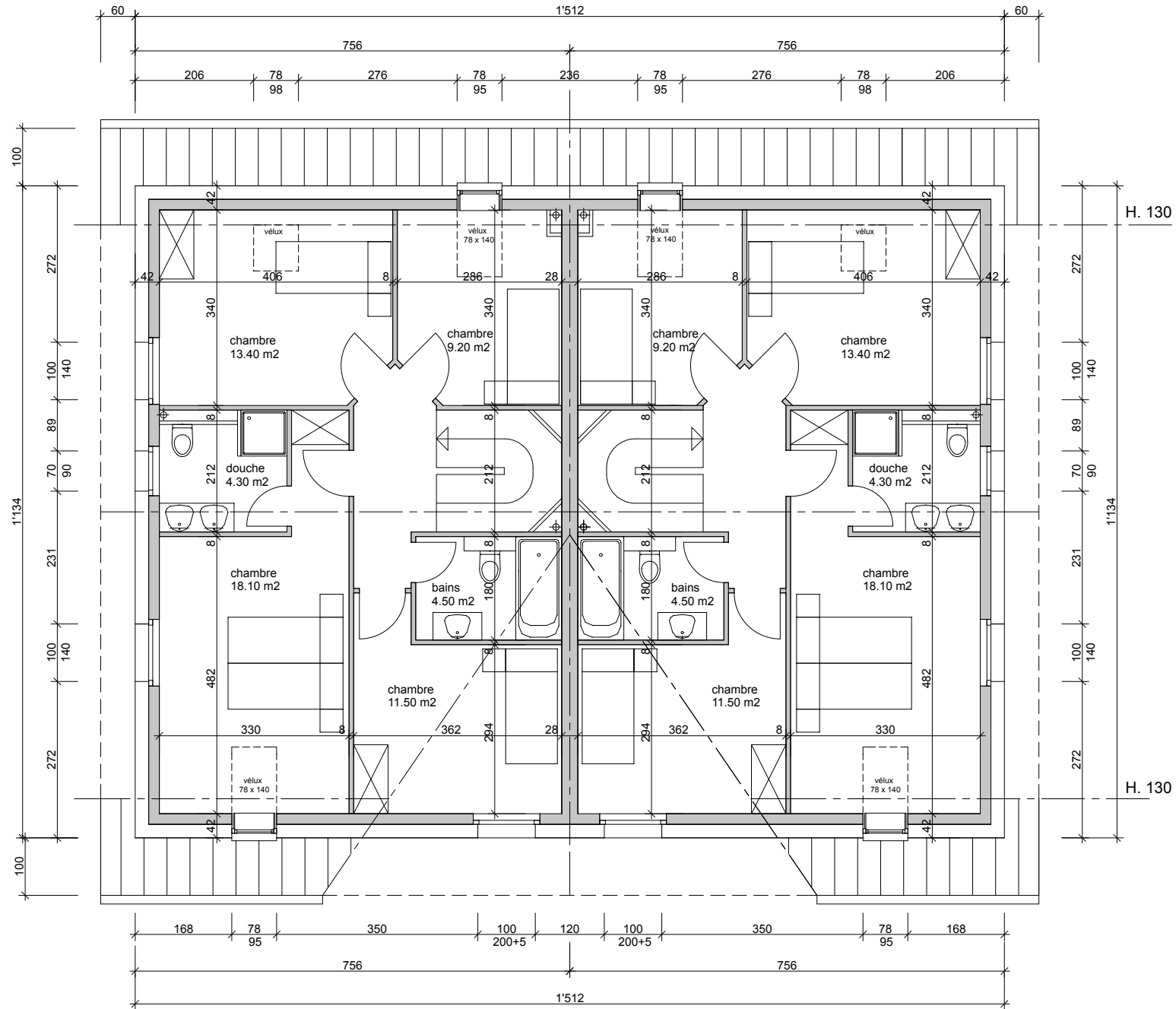
Impasse Champ-Colin 6
1260 Nyon
Tél. 022-361 91 59

VILLA JUMELLE
 Plan du rez-de-chaussée inférieur Echelle 1/100





VILLA JUMELLE
Plan du rez-de-chaussée supérieur Echelle 1/100



VILLA JUMELLE
 Plan des combles

Echelle 1/100

COUPE

